

PRESSEINFORMATION

Ahrensburg, 3. Mai 2018

Intelligente Außenleuchten für Einsteiger: Die OFL/AFL BASIC Strahler von ESYLUX

Mit den LED-Strahlern der Serie OFL/AFL BASIC präsentiert ESYLUX eine Einstiegslösung für die intelligente Außenbeleuchtung. Die flache, kompakte Form des Aluminiumgehäuses sorgt für ein elegantes, unauffälliges Erscheinungsbild. Die AFL Ausführungen sind mit einem Bewegungsmelder ausgestattet, der sich flexibel ausrichten lässt und einen ebenso komfortablen wie energieeffizienten Betrieb realisiert

Garagen, Verkehrswege und Plätze ausleuchten, Fassaden und Schilder gezielt in Szene setzen – für Strahler im Außenbereich finden sich vielfältige Einsatzzwecke. Umso wichtiger ist ein hohes Maß an Energieeffizienz, weshalb die Strahler der neuen Einstiegsreihe OFL/AFL BASIC von ESYLUX diese Anforderung gleich in mehrfacher Hinsicht erfüllen.

Bewegungsmelder mit dreh- und neigbarem Gelenk

Sie verfügen durchgehend über eine gute Lichtausbeute von 100 lm/W, während in die AFL Varianten darüber hinaus ein Bewegungsmelder mit der von ESYLUX bevorzugten strahlungsfreien Passiv-Infrarot-Technik integriert ist. Er sorgt für eine energieeffiziente Steuerung, indem er das Licht nur scheinen lässt, wenn sich Personen in der Nähe befinden und das vorhandene Tageslicht nicht ausreicht. So verbraucht er Energie nur dann, wenn es wirklich nötig ist, und nutzt zugleich die Lebensdauer der eingebauten LEDs optimal aus. Sein Erfassungsbereich beträgt 130°, seine Reichweite 8,5 m im Durchmesser. Beide Größen lassen sich mithilfe seines dreh- und neigbaren Gelenks leicht an die örtlichen Gegebenheiten anpassen.

Das kompakte, flache Design des Aluminiumgehäuses erlaubt eine unauffällige Integration der Strahler in unterschiedliche Umgebungen, die Schutzart IP 65 trägt zusätzlich zur Langlebigkeit der Strahler bei. Hohe Flexibilität garantiert der Montagebügel: Er ermöglicht nicht nur ein einfaches Befestigen an ebenen Flächen, sondern auch an Innen- oder Außenecken.

Die OFL/AFL BASIC Strahler sind in drei verschiedenen Größen erhältlich und entsprechenden Leistungsstärken von 10, 30 beziehungsweise 50 W. Alle Ausführungen stehen mit 3000 oder 4000 K bereit sowie mit weißem oder schwarzem Gehäuse. Die Nennlebensdauer der eingebauten LEDs liegt bei 50.000 h (L80B50).

Über ESYLUX – Performance for Simplicity

ESYLUX entwickelt, produziert und vertreibt intelligente Automations- und Lichtlösungen, die in Bürogebäuden, Bildungsstätten und Gesundheitseinrichtungen für mehr Lebensqualität und Energieeffizienz sorgen. Im Mittelpunkt stehen die Wünsche und Bedürfnisse des einzelnen Menschen, wobei das Unternehmen besonderen Wert auf eine einfache Anwendung seiner Produktlösungen legt. Großhändler, Installationsbetriebe, Elektro- und Lichtplaner sowie Architekten vertrauen als Kunden und Partner auf 50 Jahre Markterfahrung sowie auf die persönliche Fachberatung durch die ESYLUX Experten. Mit der Forschung, Entwicklung und Produktion am deutschen Standort in Ahrensburg wird der Hersteller darüber hinaus höchsten Qualitätsansprüchen gerecht. Der Vertrieb ist global: ESYLUX arbeitet auf fünf Kontinenten mit erfahrenen Handelsunternehmen zusammen und ist in Europa, Asien und Ozeanien mit zahlreichen Tochtergesellschaften vertreten.

Mehr Informationen unter www.esylux.com

Medienkontakt

ESYLUX GmbH

Christian Schöps

Referent Unternehmenskommunikation

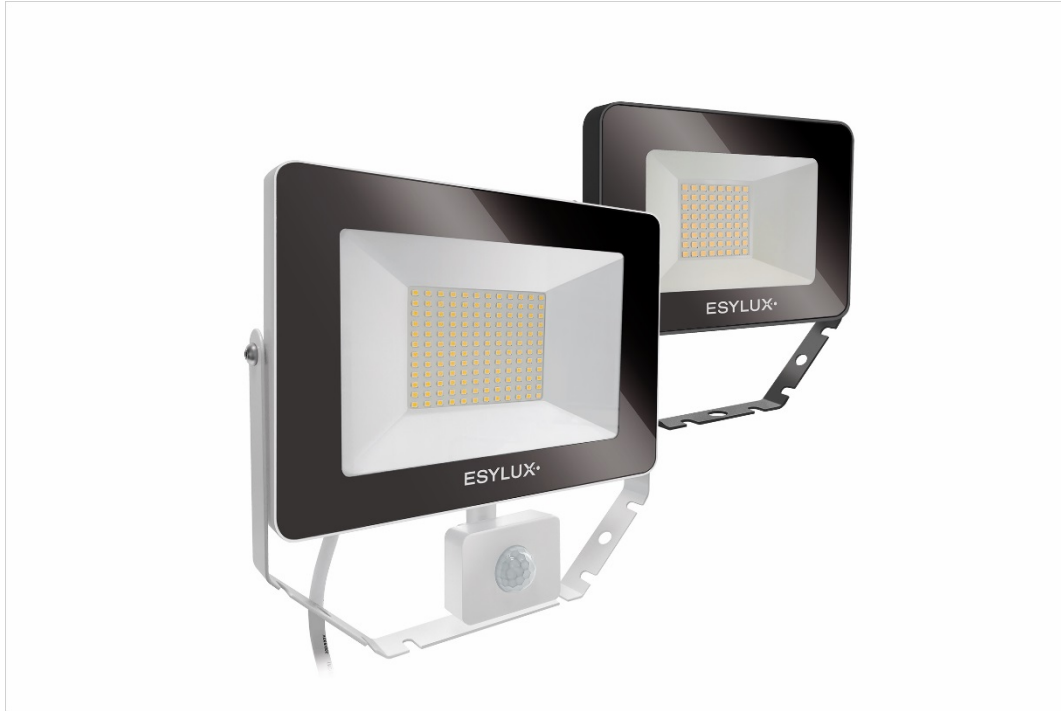
T +49 (0) 4102 88 880-2017

F +49 (0) 4102 88 880-333

E christian.schoeps@esylux.com

Bilder & Bildunterschriften

(Quelle: ESYLUX GmbH)



OFL/AFL BASIC Strahler von ESYLUX

Intelligente LED-Außenleuchten für Einsteiger